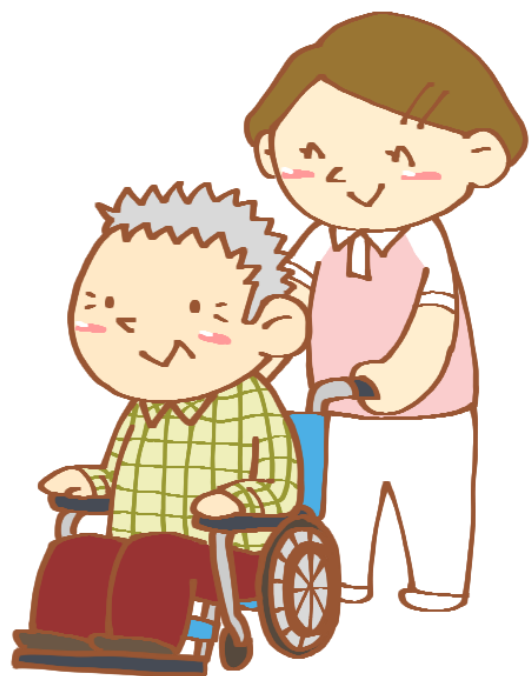


令和元年度
旭川市における介護保険外の生活支援サービス調査結果

くらしの
困りごと
ガイドブック



ゴミ出し

買い物

掃除

外出
付き添い

草刈り

【発行日】令和2年6月1日

【発行】旭川市生活支援コーディネーター

「くらしの困りごとガイドブック」の発行にあたって

旭川市では、平成30年度から介護保険法による生活支援体制整備事業がスタートし、4名の生活支援コーディネーターが配置されました。本事業では、高齢化が進む地域において安心して住み続けられるまちづくりを目指しており、その一環として、市内の高齢者を支えるサービスや地域資源の把握に取り組んできました。

本取組の背景として、旭川市では介護保険におけるサービスが様々に提供されている一方で、介護保険制度では補えない生活上の相談も少なくありません。このようなニーズの一部は、近隣の助け合いや家族による支援で補完されていましたが、地域コミュニティや家族状況の変化も生じている中で、現在は多様な主体によるサービスの提供が期待されます。

本ガイドブックでは、生活支援コーディネーターが把握している市内の訪問介護事業所、NPO法人、協同組合、シルバー人材センター、住民参加型在宅福祉サービス等の事業所が提供している介護保険外の生活支援サービスを調査し、市内の高齢者の方が利用できるサービスを整理しました。発行にあたり、調査にご協力いただいた関係団体の皆様に感謝申し上げますとともに、高齢者の皆様の生活を支える関係団体の皆様に、ぜひ、本ガイドブックをご活用いただければ幸いです。

旭川市生活支援コーディネーター

—旭川市における介護保険外の生活支援サービスを行っている団体一覧【もくじ】—

各団体が行っているサービスを対象ごとに分け、五十音順に掲載しています。
詳細は各団体のページをご覧ください。

Ⅰ 65歳以上の方であればどなたでも利用可能なサービス

団体名【五十音順】	掲載ページ
旭川大成ヘルパーステーション	1
旭川大丸ケアサービス株式会社	2
株式会社緑ケアライフサービス訪問介護事業所	3
キョクトウ在宅介護サービスセンター	4
公益社団法人旭川市シルバー人材センター	5
さわやかサービスセンター	6
特定非営利活動法人 在宅福祉の会 まごころサービス旭川センター	7
ニチイケアセンター旭川	8
ニチイケアセンター神居	9
ニチイケアセンター亀吉	10
ニチイケアセンター末広	11
ニチイケアセンター東光	12
ニチイケアセンター永山	13
ニチイケアセンター緑が丘	14
プランタン訪問介護事業所	15
ヘルパーステーションたすけあい	16
訪問介護事業所しえすた	17
訪問介護事業所花さとか	18
訪問介護事業所りーふぐりーん	19
訪問介護ステーションまごころ館	20
訪問介護ふくし生協	21
北海道労働者協同組合	22
りんどうの里訪問介護事業所	23
SOMPO ケア旭川中央訪問介護	24

2 65歳以上の方の内、要介護認定又は障がい認定を受けている方が利用可能なサービス

団体名【五十音順】	掲載ページ
指定訪問介護事業所えくぼ	25
訪問介護事業所いろは	26
for you ステーション・セラ	27

3 住民参加型在宅福祉サービス

事業名【五十音順】	掲載ページ
住民参加型在宅福祉サービスについて	28
旭川認知症サポートセンター	29
旭川ファミリーサポートセンター「介護型」	30
旭川市福祉除雪サービス	31

各団体へのご連絡の際は、「くらしの困りごとガイドブック」を見て連絡したとおっしゃっていただくとスムーズです。

《ご利用上の注意》

- 本ガイドブックは、令和元年10月に市内の訪問介護事業所を対象に実施した「令和元年度 旭川市における介護保険以外の生活支援サービス調査」において、返答のあった事業所の内、該当するサービスを提供している団体及び旭川市生活支援コーディネーターが把握している同様のサービス情報を整理し、掲載したものであり、市内の全サービスが網羅されているわけではありません。
- また、令和元年10月時点の情報を基に作成しているため、内容が変更されている場合があるほか、各団体でサービス提供をしている場合でも、人員等の都合により対応できないことがあります。あらかじめご了承ください。

事業所名	旭川大成ヘルパーステーション				
住所	旭川市7条通14丁目66番地の16				
電話	29-3099				
FAX	26-6008				
利用できる方	●	65歳以上の方			
		要介護等認定・障がい認定を受けた65歳以上の方			
	その他				
内容		庭の草刈り	●	買い物	部屋掃除
		植木の剪定		衣替え	風呂トイレ掃除
	●	外出付き添い		部屋の模様替え	窓ふき
	●	病院内介助		除雪	布団干し
		調理		粗大ゴミ出し	安否確認
		軽作業・大工仕事		ゴミ出し	話し相手
		洗濯		大掃除	
	その他				
利用可能な曜日・時間	利用できる曜日		利用できる時間		
	●	平日	8:30~17:30		
	●	土曜			
	●	日曜			
	●	祝祭日			
*備考 職員の確保ができた場合					
利用料金	・1時間/2,000円(税込) 以降30分ごと/800円(税込) ・交通費/300円(税込)				
捕捉					
事業所PR					

事業所名	旭川大丸ケアサービス株式会社					
住所	旭川市4条通1丁目1963番地					
電話	21-5002					
FAX	21-5456					
利用できる方	●	65歳以上の方				
	●	要介護等認定・障がい認定を受けた65歳以上の方				
	その他 自立の高齢者の方					
内容		庭の草刈り	●	買い物	●	部屋掃除
		植木の剪定	●	衣替え	●	風呂トイレ掃除
	●	外出付き添い		部屋の模様替え	●	窓ふき
	●	病院内介助		除雪	●	布団干し
	●	調理		粗大ゴミ出し	●	安否確認
		軽作業・大工仕事	●	ゴミ出し	●	話し相手
	●	洗濯		大掃除		
	その他 ・住み込み介護 ・夜間滞在介護 ・日中滞在介護					
利用可能な曜日・時間	利用できる曜日			利用できる時間		
	●	平日		8:00~19:00		
	●	土曜				
	●	日曜				
	●	祝祭日				
*備考 上記以外の時間に関しては相談に応じます。						
利用料金	<ul style="list-style-type: none"> ・身体介護 1時間/1,680円(税込) ・一般家事 1時間/1,440円(税込) ・住み込み 1日/14,400円(税込) ・夜勤 1日/9,600円(税込) 上記料金の他に初回のみ事務受付手数料/1,000円(税込) ・交通費/400円(税込) 					
捕捉	本件の内容につきまして、有料職業紹介事業(厚生労働大臣許可)でサービスを行います。					
事業所PR	創業35年、地域に密着した温かなサービスで介護保険と紹介事業でお客様をトータルサポートいたします。					

事業所名	株式会社緑ケアライフサービス訪問介護事業所					
住所	旭川市4条通13丁目1385番地3					
電話	23-7177					
FAX	27-2247					
利用できる方	●	65歳以上の方				
	●	要介護等認定・障がい認定を受けた65歳以上の方				
	その他 どなたでも利用可能です。 →家政婦紹介所の利用として、利用できます。					
内容	●	庭の草刈り	●	買い物	●	部屋掃除
		植木の剪定	●	衣替え	●	風呂トイレ掃除
	●	外出付き添い	●	部屋の模様替え	●	窓ふき
	●	病院内介助	●	除雪	●	布団干し
	●	調理	●	粗大ゴミ出し	●	安否確認
		軽作業・大工仕事	●	ゴミ出し	●	話し相手
	●	洗濯	●	大掃除		
	その他 ・病院入退院時の対応、入院中の付き添い、入院中の際の洗濯 ・ご本人外出時の留守番 ・換気扇の掃除 ・一般的な照明の掃除 ・犬の散歩 ・レンジフードの掃除 ・冠婚葬祭の付き添い ・遠方への外出付き添い etc					
利用可能な曜日・時間	利用できる曜日			利用できる時間		
	●	平日		0:00~23:59		
	●	土曜				
	●	日曜				
	●	祝祭日				
*備考 短時間、長時間、ご希望の時間に合わせて、調整します。						
利用料金	<ul style="list-style-type: none"> ・1時間1,400円(税込)+紹介手数料20%+特別労災費0.55%+交通費 ・利用時間が長いと単価が安くなります。 					
捕捉	<ul style="list-style-type: none"> ・掃除：弊社は家政婦紹介所として利用していただきますので、清掃業者とは違うことをご理解ください。 					
事業所PR	<ul style="list-style-type: none"> ・困っている方のために少しでもお役に立ちたいと思っています。 ・各地域包括支援センターとの研修会企画、町内会、認知症カフェ、認知症キャラバンメイトなどに関わらせていただき間口を広げ、相談しやすい企業づくりに努めています。 					

事業所名	キョクトウ在宅介護サービスセンター					
住所	旭川市永山北1条10丁目11-19					
電話	46-0055					
FAX	48-5632					
利用できる方	●	65歳以上の方				
	●	要介護等認定・障がい認定を受けた65歳以上の方				
	その他					
内容		庭の草刈り	●	買い物	●	部屋掃除
		植木の剪定		衣替え	●	風呂トイレ掃除
	●	外出付き添い		部屋の模様替え		窓ふき
	●	病院内介助		除雪		布団干し
		調理		粗大ゴミ出し		安否確認
		軽作業・大工仕事		ゴミ出し	●	話し相手
	●	洗濯		大掃除		
	その他					
利用可能な曜日・時間	利用できる曜日			利用できる時間		
	●	平日		9:00~17:30		
		土曜				
		日曜				
		祝祭日				
*備考						
利用料金	<ul style="list-style-type: none"> 生活支援 1時間/1,200円(税込) 以降30分ごと/600円(税込) 身体介護 1時間/1,400円(税込) 以降30分ごと/700円(税込) 					
捕捉						
事業所PR						

事業所名	公益社団法人旭川市シルバー人材センター					
住所	旭川市春光町3639-4					
電話	51-1600 (9:00~17:00) *土日祝休み					
FAX	55-2537					
利用できる方	65歳以上の方					
	要介護等認定・障がい認定を受けた65歳以上の方					
	その他 市内在住の方					
内容	●	庭の草刈り	●	買い物	●	部屋掃除
	●	植木の剪定	●	衣替え	●	風呂トイレ掃除
	●	外出付き添い	●	部屋の模様替え		窓ふき
		病院内介助	●	除雪	●	布団干し
	●	調理		粗大ゴミ出し	●	安否確認
	●	軽作業・大工仕事	●	ゴミ出し	●	話し相手
	●	洗濯		大掃除		
	その他 除草・宛名書き *様々な制限がありますので、詳細はお電話でお問い合わせください。					
利用可能な曜日・時間	利用できる曜日			利用できる時間		
	●	平日	日中のみ			
	●	土曜				
	●	日曜				
	●	祝祭日				
*備考						
利用料金	・見積・請負金額+運営事務費+交通費					
捕捉						
事業所PR	地域に貢献したい、働きたいという市内在住・60歳以上・健康で働く意欲のある方の会員登録を募集しています。					

事業所名	さわやかサービスセンター					
住所	旭川市豊岡1条1丁目5-10					
電話	33-1292					
FAX	33-1392					
利用できる方	●	65歳以上の方				
		要介護等認定・障がい認定を受けた65歳以上の方				
	その他 身体障害者の方					
内容		庭の草刈り	●	買い物	●	部屋掃除
		植木の剪定	●	衣替え	●	風呂トイレ掃除
	●	外出付き添い	●	部屋の模様替え	●	窓ふき
	●	病院内介助	●	除雪(生活道路)	●	布団干し
	●	調理		粗大ゴミ出し	●	安否確認
	●	軽作業	●	ゴミ出し	●	話し相手
	●	洗濯	●	大掃除		
	その他					
利用可能な曜日・時間	利用できる曜日			利用できる時間		
	●	平日		8:30~17:30		
		土曜				
		日曜				
		祝祭日				
*備考						
利用料金	<ul style="list-style-type: none"> 家事代行型 1時間/2,000円(税込) 以降30分ごと/1,000円(税込) 身体介護型 1時間/2,400円(税込) 以降30分ごと/1,200円(税込) 					
捕捉	人員体制の都合により、内容によってはお受けできない場合もあります。					
事業所PR						

事業所名	特定非営利活動法人 在宅福祉の会 まごころサービス旭川センター					
住所	旭川市7条通8丁目38-47 セントラル7条ビル202号室					
電話	26-8639					
FAX	74-3172					
利用できる方	65歳以上の方					
	要介護等認定・障がい認定を受けた65歳以上の方					
	その他 年齢に関わらず当会の利用会員であればどなたでも利用が可能です					
内容		庭の草刈り	●	買い物	●	部屋掃除
		植木の剪定		衣替え	●	風呂トイレ掃除
	●	外出付き添い		部屋の模様替え		窓ふき
	●	病院内介助		除雪		布団干し
	●	調理		粗大ゴミ出し	●	安否確認
		軽作業・大工仕事	●	ゴミ出し	●	話し相手
	●	洗濯		大掃除		
	その他					
利用可能な曜日・時間	利用できる曜日			利用できる時間		
	●	平日		8:00~18:00		
	●	土曜				
	●	日曜				
	●	祝祭日				
*備考 対応できるヘルパーがいれば利用可能です。上記以外の時間帯の利用も可能ですが、場所・時間によっては対応できない場合もあります。						
利用料金	<ul style="list-style-type: none"> ・生活援助 1時間/1,500円(税込)+交通費実費 ・身体介助 1時間/1,500円(税込)+交通費実費 ・時間外 1時間/2,000円(税込)+交通費実費 ・入会金 1,000円(税込)(入会時) ・年会費 3,000円(税込)(年1回) 					
捕捉						
事業所PR	利用者もヘルパーも同額の入会金、年会費を払って相互扶助をすることをめざしています。介護保険だけでは不足のサービス、家事援助では同居家族の部分も対応できる場合があります。					

事業所名	ニチケアセンター旭川					
住所	旭川市豊岡6条4丁目4-18 旭プラザビル1F					
電話	37-8448					
FAX	37-8449					
利用できる方	●	65歳以上の方				
	●	要介護等認定・障がい認定を受けた65歳以上の方				
	その他 就学児以上で本人又は保護者等に一定の支払い能力があると当方が判断した方					
内容	●	庭の草刈り	●	買い物	●	部屋掃除
		植木の剪定		衣替え	●	風呂トイレ掃除
	●	外出付き添い		部屋の模様替え	●	窓ふき
	●	病院内介助		除雪		布団干し
		調理		粗大ゴミ出し	●	安否確認
		軽作業・大工仕事		ゴミ出し	●	話し相手
		洗濯		大掃除		
	その他					
利用可能な曜日・時間	利用できる曜日			利用できる時間		
	●	平日		0:00~23:59		
	●	土曜				
	●	日曜				
	●	祝祭日				
*備考						
利用料金	○トライアルプラン 1回のみ1時間 5,500円(税込) ○定期プラン ・週1回以上1時間 2,860円(税込) ・月1回以上1時間 3,630円(税込) ・30分毎延長1,320円(税込) ・6:00~8:00、18:00~22:00は25%増(早朝夜間料金) ・22:00~6:00は50%増(早朝夜間料金)					
捕捉						
事業所PR						

事業所名	ニチケアセンター神居					
住所	旭川市神居2条8丁目2-10ミカミビル第1					
電話	76-1967					
FAX	76-1968					
利用できる方	●	65歳以上の方				
	●	要介護等認定・障がい認定を受けた65歳以上の方				
	その他 就学児以上で本人又は保護者等に一定の支払い能力があると当方が判断した方					
内容		庭の草刈り	●	買い物	●	部屋掃除
		植木の剪定	●	衣替え	●	風呂トイレ掃除
	●	外出付き添い	●	部屋の模様替え	●	窓ふき
	●	病院内介助	●	除雪	●	布団干し
	●	調理		粗大ゴミ出し	●	安否確認
		軽作業・大工仕事	●	ゴミ出し	●	話し相手
	●	洗濯	●	大掃除		
	その他 長期留守宅管理（換気、断水、郵便物回収、屋内外の状態、確認と報告）					
利用可能な曜日・時間	利用できる曜日			利用できる時間		
	●	平日		0:00~23:59		
	●	土曜				
	●	日曜				
	●	祝祭日				
*備考 全日対応可能ですが、他のお客様と重複した場合は、ご相談させていただきます。						
利用料金	○トライアルプラン 1回のみ1時間 5,500円（税込） ○定期プラン ・週1回以上1時間 2,860円（税込） ・月1回以上1時間 3,630円（税込） ・30分毎延長1,320円（税込） ・6:00~8:00、18:00~22:00は25%増（早朝夜間料金） ・22:00~6:00は50%増（早朝夜間料金）					
捕捉						
事業所PR						

事業所名	ニチケアセンター亀吉					
住所	旭川市亀吉1条3丁目1-10					
電話	29-6550					
FAX	29-6551					
利用できる方	●	65歳以上の方				
	●	要介護等認定・障がい認定を受けた65歳以上の方				
	その他 就学児以上で本人又は保護者等に一定の支払い能力があると当方が判断した方					
内容		庭の草刈り	●	買い物	●	部屋掃除
		植木の剪定	●	衣替え	●	風呂トイレ掃除
	●	外出付き添い	●	部屋の模様替え	●	窓ふき
	●	病院内介助	●	除雪	●	布団干し
	●	調理		粗大ゴミ出し	●	安否確認
		軽作業・大工仕事	●	ゴミ出し	●	話し相手
	●	洗濯		大掃除		
	その他 長期留守宅管理（換気、通水、郵便物回収、屋内外の状態確認と報告）					
利用可能な曜日・時間	利用できる曜日			利用できる時間		
	●	平日		0:00~23:59		
	●	土曜				
	●	日曜				
	●	祝祭日				
*備考 全日対応可能ですが、他のお客様と重複した場合は、ご相談させていただきます。						
利用料金	○トライアルプラン 1回のみ1時間 5,500円（税込） ○定期プラン ・週1回以上1時間 2,860円（税込） ・月1回以上1時間 3,630円（税込） ・30分毎延長1,320円（税込） ・6:00~8:00、18:00~22:00は25%増（早朝夜間料金） ・22:00~6:00は50%増（早朝夜間料金）					
捕捉						
事業所PR						

事業所名	ニチケアセンター末広					
住所	旭川市末広東1条9丁目4-7					
電話	73-5915					
FAX	73-5916					
利用できる方	●	65歳以上の方				
	●	要介護等認定・障がい認定を受けた65歳以上の方				
	その他 就学児以上で本人又は保護者等に一定の支払い能力があると当方が判断した方					
内容		庭の草刈り	●	買い物	●	部屋掃除
		植木の剪定	●	衣替え	●	風呂トイレ掃除
	●	外出付き添い	●	部屋の模様替え	●	窓ふき
	●	病院内介助	●	除雪	●	布団干し
	●	調理		粗大ゴミ出し	●	安否確認
		軽作業・大工仕事	●	ゴミ出し	●	話し相手
	●	洗濯	●	大掃除		
	その他 長期留守宅管理（換気・通水・郵便物回収・屋内外の状態確認と報告）					
利用可能な曜日・時間	利用できる曜日			利用できる時間		
	●	平日		0:00~23:59		
	●	土曜				
	●	日曜				
	●	祝祭日				
*備考 全日対応可能ですが、他のお客様と重複した場合は、ご相談させていただきます。						
利用料金	○トライアルプラン 1回のみ1時間 5,500円（税込） ○定期プラン ・週1回以上1時間 2,860円（税込） ・月1回以上1時間 3,630円（税込） ・30分毎延長1,320円（税込） ・6:00~8:00、18:00~22:00は25%増（早朝夜間料金） ・22:00~6:00は50%増（早朝夜間料金）					
捕捉						
事業所PR						

事業所名	ニチケアセンター東光					
住所	旭川市東光4条2丁目4-19					
電話	76-5106					
FAX	76-5107					
利用できる方	●	65歳以上の方				
	●	要介護等認定・障がい認定を受けた65歳以上の方				
	その他 就学児以上で本人又は保護者等に一定の支払い能力があると当方が判断した方					
内容		庭の草刈り	●	買い物	●	部屋掃除
		植木の剪定	●	衣替え	●	風呂トイレ掃除
	●	外出付き添い	●	部屋の模様替え	●	窓ふき
	●	病院内介助	●	除雪	●	布団干し
	●	調理		粗大ゴミ出し	●	安否確認
		軽作業・大工仕事	●	ゴミ出し	●	話し相手
	●	洗濯	●	大掃除		
	その他 長期留守宅管理（換気・通水・郵便物回収・屋内外の状態確認と報告）					
利用可能な曜日・時間	利用できる曜日			利用できる時間		
	●	平日		0:00~23:59		
	●	土曜				
	●	日曜				
	●	祝祭日				
*備考 全日対応可能ですが、他のお客様と重複した場合は、ご相談させていただきます。						
利用料金	○トライアルプラン 1回のみ1時間 5,500円（税込） ○定期プラン ・週1回以上1時間 2,860円（税込） ・月1回以上1時間 3,630円（税込） ・30分毎延長1,320円（税込） ・6:00~8:00、18:00~22:00は25%増（早朝夜間料金） ・22:00~6:00は50%増（早朝夜間料金）					
捕捉						
事業所PR						

事業所名	ニチイケアセンター永山					
住所	旭川市永山8条19丁目4-17					
電話	40-3870					
FAX	40-3873					
利用できる方	●	65歳以上の方				
	●	要介護等認定・障がい認定を受けた65歳以上の方				
	その他 就学児以上で本人又は保護者等に一定の支払い能力があると当方が判断した方					
内容		庭の草刈り	●	買い物	●	部屋掃除
		植木の剪定	●	衣替え	●	風呂トイレ掃除
	●	外出付き添い	●	部屋の模様替え	●	窓ふき
	●	病院内介助	●	除雪	●	布団干し
	●	調理		粗大ゴミ出し	●	安否確認
		軽作業・大工仕事	●	ゴミ出し	●	話し相手
	●	洗濯	●	大掃除		
	その他 長期留守宅管理（換気、断水、郵便物回収、屋内外の状態、確認と報告）					
利用可能な曜日・時間	利用できる曜日			利用できる時間		
	●	平日		0:00~23:59		
	●	土曜				
	●	日曜				
	●	祝祭日				
*備考 全日対応可能ですが、他のお客様と重複した場合は、ご相談させていただきます。						
利用料金	○トライアルプラン 1回のみ1時間 5,500円(税込) ○定期プラン ・週1回以上1時間 2,860円(税込) ・月1回以上1時間 3,630円(税込) ・30分毎延長1,320円(税込) ・6:00~8:00、18:00~22:00は25%増(早朝夜間料金) ・22:00~6:00は50%増(早朝夜間料金)					
捕捉						
事業所PR						

事業所名	ニチケアセンター緑が丘					
住所	旭川市西御料2条1丁目2-1メゾンフロア1F					
電話	60-6552					
FAX	66-1082					
利用できる方	●	65歳以上の方				
	●	要介護等認定・障がい認定を受けた65歳以上の方				
	その他 就学児以上で本人又は保護者等に一定の支払い能力があると当方が判断した方					
内容		庭の草刈り	●	買い物	●	部屋掃除
		植木の剪定	●	衣替え	●	風呂トイレ掃除
	●	外出付き添い	●	部屋の模様替え	●	窓ふき
	●	病院内介助	●	除雪	●	布団干し
	●	調理		粗大ゴミ出し	●	安否確認
		軽作業・大工仕事	●	ゴミ出し	●	話し相手
	●	洗濯	●	大掃除		
	その他 長期留守宅管理（換気・通水・郵便物回収・屋内外の状態確認と報告）					
利用可能な曜日・時間	利用できる曜日			利用できる時間		
	●	平日		00:00~23:59		
	●	土曜				
	●	日曜				
	●	祝祭日				
*備考 全日対応可能ですが、他のお客様と重複した場合は、ご相談させていただきます。						
利用料金	○トライアルプラン 1回のみ1時間 5,500円（税込） ○定期プラン ・週1回以上1時間 2,860円（税込） ・月1回以上1時間 3,630円（税込） ・30分毎延長1,320円（税込） ・6:00~8:00、18:00~22:00は25%増（早朝夜間料金） ・22:00~6:00は50%増（早朝夜間料金）					
捕捉						
事業所PR						

事業所名	プランタン訪問介護事業所					
住所	旭川市10条通19丁目1-1					
電話	73-8173					
FAX	73-8179					
利用できる方	●	65歳以上の方				
	●	要介護等認定・障がい認定を受けた65歳以上の方				
	その他 障害認定を受けた方（65歳以下）					
内容	●	庭の草刈り	●	買い物	●	部屋掃除
		植木の剪定	●	衣替え	●	風呂トイレ掃除
	●	外出付き添い	●	部屋の模様替え	●	窓ふき
	●	病院内介助	●	除雪	●	布団干し
	●	調理	●	粗大ゴミ出し	●	安否確認
		軽作業・大工仕事	●	ゴミ出し	●	話し相手
	●	洗濯	●	大掃除		
	その他					
利用可能な曜日・時間	利用できる曜日			利用できる時間		
	●	平日		8:00~18:00		
		土曜				
		日曜				
		祝祭日				
*備考						
利用料金	<ul style="list-style-type: none"> ・1時間/2,000円(税込) ・30分あたり/1,000円(税込) ・当事業所利用者20%オフ 					
捕捉						
事業所PR						

事業所名	ヘルパーステーションたすけあい				
住所	旭川市末広2条13丁目1-20				
電話	73-6985				
FAX	73-6986				
利用できる方	●	65歳以上の方			
		要介護等認定・障がい認定を受けた65歳以上の方			
	その他				
内容		庭の草刈り		買い物	部屋掃除
		植木の剪定		衣替え	風呂トイレ掃除
		外出付き添い		部屋の模様替え	窓ふき
		病院内介助		除雪	布団干し
		調理		粗大ゴミ出し	安否確認
		軽作業・大工仕事		ゴミ出し	話し相手
		洗濯		大掃除	
	その他 サービス内容に縛りはありません。ご相談下さい。				
利用可能な曜日・時間	利用できる曜日		利用できる時間		
	●	平日	9:00~18:00		
	●	土曜			
	●	日曜			
	●	祝祭日			
*備考					
利用料金	<ul style="list-style-type: none"> ・30分/2,480円(税込) ・1時間/3,940円(税込) ・1時間30分/5,750円(税込) ・2時間/6,580円(税込) ・以下30分毎/830円(税込) ・2名介助は2人分 ・10kmを超えるごとに200円加算 				
捕捉	・サービス内容や職員の人数によって対応が難しい場合がありますので、まずはこちらにご相談ください。				
事業所PR					

事業所名	訪問介護事業所しえすた					
住所	旭川市永山8条18丁目1番20号					
電話	40-0525					
FAX	40-0526					
利用できる方	65歳以上の方					
	要介護等認定・障がい認定を受けた65歳以上の方					
	その他 どなたでも利用可能です					
内容	●	庭の草刈り		買い物		部屋掃除
		植木の剪定		衣替え		風呂トイレ掃除
	●	外出付き添い		部屋の模様替え	●	窓ふき
	●	病院内介助	●	除雪		布団干し
		調理	●	粗大ゴミ出し	●	安否確認
	●	軽作業・大工仕事		ゴミ出し	●	話し相手
		洗濯	●	大掃除		
	その他					
利用可能な曜日・時間	利用できる曜日			利用できる時間		
	●	平日		6:00~18:00		
	●	土曜				
	●	日曜				
	●	祝祭日				
*備考 通常業務の時間の合間に対応しているため、時間については余裕を持った対応をお願いいたします。						
利用料金	<ul style="list-style-type: none"> 生活支援中心 10分/300円(税込) 身体支援中心 1時間/2,500円(税込) 					
捕捉						
事業所PR						

事業所名	訪問介護事業所花さとか					
住所	旭川市東光9条5丁目4番15号					
電話	85-6010					
FAX	85-6853					
利用できる方	●	65歳以上の方				
		要介護等認定・障がい認定を受けた65歳以上の方				
	その他					
内容	●	庭の草刈り	●	買い物	●	部屋掃除
	●	植木の剪定	●	衣替え	●	風呂トイレ掃除
	●	外出付き添い	●	部屋の模様替え	●	窓ふき
	●	病院内介助	●	除雪	●	布団干し
	●	調理	●	粗大ゴミ出し	●	安否確認
	●	軽作業・大工仕事	●	ゴミ出し	●	話し相手
	●	洗濯	●	大掃除		
	その他					
利用可能な曜日・時間	利用できる曜日			利用できる時間		
	●	平日		9:00~17:00		
	●	土曜				
	●	日曜				
	●	祝祭日				
*備考						
利用料金	・全ての内容 1時間/2,000円(税込)					
捕捉	・職員の状況により対応できない場合もありますので、事前にお問い合わせください。					
事業所PR						

事業所名	訪問介護事業所りーふぐりーん				
住所	旭川市西神楽北2条1丁目133-186				
電話	75-4583				
FAX	75-4581				
利用できる方	●	65歳以上の方			
	●	要介護等認定・障がい認定を受けた65歳以上の方			
	その他				
内容		庭の草刈り		買い物	部屋掃除
		植木の剪定		衣替え	風呂トイレ掃除
		外出付き添い		部屋の模様替え	窓ふき
	●	病院内介助	●	除雪	布団干し
		調理		粗大ゴミ出し	安否確認
		軽作業・大工仕事		ゴミ出し	話し相手
		洗濯		大掃除	
	その他				
利用可能な曜日・時間	利用できる曜日		利用できる時間		
	●	平日	9:00~17:00		
		土曜			
		日曜			
		祝祭日			
*備考 特に時間を定めていません					
利用料金	<ul style="list-style-type: none"> 除雪 1回/1,047円(税込) 通院 1時間/3,080円(税込) 30分あたり/1,540円(税込) 				
捕捉					
事業所PR					

事業所名	訪問介護ステーションまごころ館					
住所	旭川市東旭川南2条6丁目1-2					
電話	36-5818					
FAX	36-5868					
利用できる方	●	65歳以上の方				
		要介護等認定・障がい認定を受けた65歳以上の方				
	その他					
内容		庭の草刈り	●	買い物	●	部屋掃除
		植木の剪定		衣替え		風呂トイレ掃除
	●	外出付き添い		部屋の模様替え		窓ふき
	●	病院内介助		除雪		布団干し
		調理		粗大ゴミ出し	●	安否確認
		軽作業・大工仕事		ゴミ出し		話し相手
	●	洗濯		大掃除		
	その他					
利用可能な曜日・時間	利用できる曜日			利用できる時間		
	●	平日		9:00~18:00		
	●	土曜				
	●	日曜				
	●	祝祭日				
*備考 人員確保できる時のみ						
利用料金	・1時間/1,650円(税込)					
捕捉						
事業所PR						

事業所名	訪問介護ふくし生協					
住所	旭川市3条通15丁目820-1 銀ビル2階					
電話	73-5480					
FAX	24-5525					
利用できる方	●	65歳以上の方				
	●	要介護等認定・障がい認定を受けた65歳以上の方				
	その他 ・上記に当てはまらない一般の市民の方 ・経済的・身体的な事情等で支援を希望される方					
内容	●	庭の草刈り	●	買い物	●	部屋掃除
	●	植木の剪定	●	衣替え	●	風呂トイレ掃除
	●	外出付き添い	●	部屋の模様替え	●	窓ふき
	●	病院内介助	●	除雪	●	布団干し
	●	調理	●	粗大ゴミ出し	●	安否確認
	●	軽作業・大工仕事	●	ゴミ出し	●	話し相手
	●	洗濯	●	大掃除		
	その他 移送・上記以外でお困りごと					
利用可能な曜日・時間	利用できる曜日			利用できる時間		
	●	平日		8:00~18:00		
	●	土曜				
	●	日曜				
	●	祝祭日				
*備考 すでに予約が入っている場合は対応に応じかねることがあります。						
利用料金	<ul style="list-style-type: none"> ・除雪以外のすべての内容 10分/330円(税込) ・除雪 2人×15分/1,980円(税込) ・雪下ろし 2人×15分/3,850円(税込) 他 					
捕捉						
事業所PR	「ここで暮らしたい」を支援します。お困りのことがあれば、まずはお相談ください。ご希望が叶うよう一緒に考えましょう。					

事業所名	北海道労働者協同組合					
住所	旭川市住吉4条1丁目4番5号					
電話	59-5280					
FAX	59-5283					
利用できる方	●	65歳以上の方				
	●	要介護等認定・障がい認定を受けた65歳以上の方				
	その他 対象となる地域に住むすべての方・世帯（※生活支援が必要な方）					
内容	●	庭の草刈り	●	買い物	●	部屋掃除
		植木の剪定		衣替え	●	風呂トイレ掃除
	●	外出付き添い		部屋の模様替え	●	窓ふき
	●	病院内介助	●	除雪		布団干し
		調理		粗大ゴミ出し		安否確認
		軽作業・大工仕事	●	ゴミ出し	●	話し相手
	●	洗濯		大掃除		
	その他					
利用可能な曜日・時間	利用できる曜日			利用できる時間		
	●	平日		8:30~17:30		
	●	土曜				
		日曜				
		祝祭日				
*備考						
利用料金	<ul style="list-style-type: none"> 介護保険外サービス（家事援助・外出支援など） 30分/1, 375円（税込）（1人） 庭仕事/除雪など（外まわり作業） 30分/1, 980円（税込）（1人）～ 					
捕捉	その他、配食サービス・清掃サービスなども実施しています。					
事業所PR	住み慣れた環境でいつまでも生活することのできる地域づくりを目指しています。					

事業所名	りんどうの里 訪問介護事業所					
住所	旭川市神居町雨紛172-2					
電話	63-3454					
FAX	63-3000					
利用できる方	●	65歳以上の方				
	●	要介護等認定・障がい認定を受けた65歳以上の方				
	その他					
内容		庭の草刈り	●	買い物	●	部屋掃除
		植木の剪定	●	衣替え		風呂トイレ掃除
		外出付き添い		部屋の模様替え		窓ふき
		病院内介助		除雪		布団干し
		調理		粗大ゴミ出し		安否確認
		軽作業・大工仕事		ゴミ出し		話し相手
	●	洗濯		大掃除		
	その他					
利用可能な曜日・時間	利用できる曜日			利用できる時間		
	●	平日		8:30~17:30		
	●	土曜				
	●	日曜				
	●	祝祭日				
*備考						
利用料金	・保険外全て1時間/2,500円(税込)					
捕捉	・職員の状況により対応できない場合もありますので、事前にお問い合わせください。					
事業所PR						

事業所名	SOMPO ケア旭川中央訪問介護					
住所	旭川市2条通3丁目94番地					
電話	27-3811					
FAX	20-4505					
利用できる方	●	65歳以上の方				
	●	要介護等認定・障がい認定を受けた65歳以上の方				
	その他					
内容		庭の草刈り	●	買い物	●	部屋掃除
		植木の剪定	●	衣替え	●	風呂トイレ掃除
	●	外出付き添い		部屋の模様替え	●	窓ふき
	●	病院内介助	●	除雪	●	布団干し
	●	調理		粗大ゴミ出し	●	安否確認
		軽作業・大工仕事	●	ゴミ出し	●	話し相手
	●	洗濯		大掃除		
	その他					
利用可能な曜日・時間	利用できる曜日			利用できる時間		
	●	平日		8:00~18:00		
	●	土曜				
	●	日曜				
	●	祝祭日				
*備考						
利用料金	・30分/2,200円(税込)					
捕捉						
事業所PR						

事業所名	指定訪問介護事業所えくぼ					
住所	旭川市神楽岡15条4丁目4-6谷口MS202号室					
電話	74-5605					
FAX	74-5606					
利用できる方		65歳以上の方				
	●	要介護等認定・障がい認定を受けた65歳以上の方				
	その他					
内容		庭の草刈り	●	買い物	●	部屋掃除
		植木の剪定	●	衣替え	●	風呂トイレ掃除
		外出付き添い		部屋の模様替え		窓ふき
	●	病院内介助		除雪		布団干し
	●	調理		粗大ゴミ出し	●	安否確認
		軽作業・大工仕事	●	ゴミ出し		話し相手
	●	洗濯		大掃除		
その他						
利用可能な曜日・時間	利用できる曜日			利用できる時間		
	●	平日		0:00~24:00		
	●	土曜				
	●	日曜				
	●	祝祭日				
*備考 11月より在宅訪問は、日・祝祭日休み						
利用料金	<ul style="list-style-type: none"> 入院準備送迎 1回/1,100円(税込) 入院中洗濯・買い物代行 各1回/1,100円(税込) 大掃除 1時間/2,750円(税込) 					
捕捉	● 職員の状況により対応できない場合もありますので、ご了承ください。					
事業所PR						

事業所名	訪問介護事業所いろは					
住所	旭川市東5条10丁目2番19号					
電話	73-8125					
FAX	74-3058					
利用できる方		65歳以上の方				
	●	要介護等認定・障がい認定を受けた65歳以上の方				
	その他 65歳以下でも障害区分をお持ちの方					
内容		庭の草刈り	●	買い物	●	部屋掃除
		植木の剪定		衣替え		風呂トイレ掃除
	●	外出付き添い		部屋の模様替え		窓ふき
	●	病院内介助		除雪	●	布団干し
		調理		粗大ゴミ出し	●	安否確認
		軽作業・大工仕事	●	ゴミ出し	●	話し相手
	●	洗濯		大掃除		
	その他 身体的介助（入浴・排雪等）					
利用可能な曜日・時間	利用できる曜日			利用できる時間		
	●	平日		6:00~22:00		
	●	土曜				
	●	日曜				
	●	祝祭日				
*備考						
利用料金	<ul style="list-style-type: none"> ・病院送迎のみ 往復/1,500円(税込) ・病院内介助 1時間/1,500円(税込) ・上記以外のサービスにかかる料金については別途ご相談に応じます。 					
捕捉						
事業所PR	新しい事業所なので、今後関わりの持てる場があれば積極的に参加してみたいと思います。					

事業所名	for youステーション・セラ					
住所	旭川市永山11条2丁目2-12					
電話	25-1288					
FAX	25-5788					
利用できる方		65歳以上の方				
	●	要介護等認定・障がい認定を受けた65歳以上の方				
	その他					
内容		庭の草刈り	●	買い物	部屋掃除	
		植木の剪定		衣替え	風呂トイレ掃除	
	●	外出付き添い	●	部屋の模様替え	●	窓ふき
	●	病院内介助		除雪		布団干し
		調理		粗大ゴミ出し		安否確認
		軽作業・大工仕事		ゴミ出し		話し相手
		洗濯		大掃除		
	その他					
利用可能な曜日・時間	利用できる曜日			利用できる時間		
	●	平日		9:00~16:00		
	●	土曜				
		日曜				
		祝祭日				
*備考 弊社の空き時間に合わせていただける方に限定						
利用料金	<ul style="list-style-type: none"> 内容により異なりますが、60分まで/1,500円(税込) 以降30分ごと/500円(税込) 					
捕捉	あくまでも介護保険のサービス提供が優先なので希望する日時がある場合は要相談となります。					
事業所PR	本体がリフォーム業をやっていますので、住まいのお困りごとがあれば、他社よりも素早く対応できます(小さな修繕から不動産取引まで。料金設定は異なります)。					

3 住民参加型在宅福祉サービスについて

(1) 住民参加型在宅福祉サービスとは

地域の住民同士で支え合い・安心して暮らせる環境づくりをサポートしています。

ボランティア活動は「無料」であることが一般的でしたが、昭和62年頃より、新しい市民活動として、非営利で有償の福祉サービスを行う「住民参加型在宅福祉サービス」が広がってきました。

(2) 住民参加型在宅福祉サービスの特徴

① 会員制

サービスの利用者又は家族等と提供者がともに会員となり、支え合いの活動を行っています。

② 有償制

サービスは非営利・有償で提供される仕組みです。

無償のサービス提供では利用者側が遠慮や気詰まりを抱きがちなため、金銭を介在させることでそれを取り除くことを目的としています。

本ガイドブックでは、標記サービスの内、旭川市内で高齢者を対象として行われている3事業を掲載しています。詳細はそれぞれのページをご覧ください。

事業名	掲載ページ
旭川認知症サポートセンター	29
旭川ファミリーサポートセンター「介護型」	30
旭川市福祉除雪サービス	31

事業名	旭川認知症サポートセンター	
住所	旭川市神楽3条4丁目1-18	
電話	60-1770	
FAX	60-1780	
目的	家族の休息・外出時間の確保	
利用できる方	旭川市内に居住する認知症高齢者（認知症の第2号被保険者を含む。）を介護されている家族等。 *支援を利用するには、依頼会員としての会員登録が必要です。	
内容	認知症高齢者の見守り、話し相手、外出支援（散歩）、趣味活動等。 ・見守り：料理や買い物をする過程、留守番 等 ・散歩：外周、行き慣れたスーパー、喫茶店 等 ・趣味：編み物、ゲーム、料理、畑作業 等 *原則として直接体に触れる介護は行いませんが、必要に応じトイレへの誘導及び排泄動作に伴う衣服の着脱等の介助を行います。	
利用可能な曜日・時間	利用できる曜日	
	●	平日
	●	土曜
	●	日曜
	●	祝祭日
		利用できる時間
		8:00~21:00
*備考		
利用料金	<ul style="list-style-type: none"> ・1時間/500円（税込） 以降30分ごと/200円（税込） ・交通費（サービス提供者が自家用車で訪問した場合）1回/200円（税込） 交通費（サービス提供者がバスで訪問した場合）1回/実費分 	
捕捉	サービスの提供者は、専門職ではなく、認知症介護に関心を持ち、提供者としての活動を希望する方で、当センターの養成講座を受講し、提供会員として登録されている方です。	
事業所PR		

事業名	旭川ファミリーサポートセンター「介護型」	
住所	旭川市神楽3条4丁目1-18	
電話	60-1710	
FAX	60-1780	
利用できる方	<ul style="list-style-type: none"> 支援の必要な高齢者等の介護をしながら働いている方。またはこれから働く予定の方。（実際の利用者は旭川市内に在宅で生活されている高齢者等が対象です。） <p>*支援を利用するには依頼会員としての会員登録が必要です。</p>	
内容	<ul style="list-style-type: none"> 食事の準備や後片付け、部屋の掃除、衣類の洗濯、通院の付き添い、買い物（付き添いも含む）、安否確認等 	
利用可能な曜日・時間	利用できる曜日	
	●	平日
	●	土曜
	●	日曜
	●	祝祭日
		利用できる時間
		8:00~18:00
*備考		
利用料金	<ul style="list-style-type: none"> 平日（月曜～金曜） 1時間／700円（税込）（最低1時間から） 以降30分ごと／350円（税込） 土曜・日曜・祝日・年末年始 1時間／800円（税込）（最低1時間から） 以降30分ごと／400円（税込） 交通費（サービスの提供者が自家用車で訪問した場合）1回／200円（税込） 交通費（サービスの提供者がバスで訪問した場合）1回／実費分 	
捕捉	サービスの提供者は、旭川市内在住で20歳以上の積極的に援助活動を行うことができる方で、養成講座を受講し提供会員として登録されている方です。	
事業所PR		

事業名	旭川市福祉除雪サービス	
住所	旭川市神楽3条4丁目1-18	
電話	60-1778	
FAX	60-1780	
利用できる方	<ul style="list-style-type: none"> ・自力で除雪が困難で、近隣に親族等がない、概ね75歳以上の世帯 ・身体障害者手帳1・2級所持世帯 ・身体虚弱な母子世帯 	
内容	<ul style="list-style-type: none"> ・概ね15cm以上の降雪時に、生活通路の確保を目的として、玄関先から公道までの概ね幅1.5mで、安全に歩行が行えるように除雪します。 ・屋根、軒下で危険が伴う場所、納屋、使用していない物置までの通路、歩道、駐車場、集合住宅の共同通路は対象となりません。 	
利用可能な曜日・時間	利用できる曜日	
	●	平日
	●	土曜
	●	日曜
	●	祝祭日
		利用できる時間
		概ね午前中 *時間指定はできません。
*備考		
<ul style="list-style-type: none"> ・活動期間は、12月1日～3月31日です。 ・申込みは随時受け付けていますが、その時期や地域によっては利用するまでにお時間がかかる場合があります。 		
利用料金	<ul style="list-style-type: none"> ・30分ごと/500円(30分増す毎に500円加算) ・交通費(サービスの提供者が自家用車で訪問した場合)1回/200円(税込) 交通費(サービスの提供者がバスで訪問した場合)1回/実費分 	
捕捉	サービスの提供者は、旭川市内在住で積極的に援助活動を行うことができ、ご登録いただいた個人、グループ、事業所、企業の皆様です。	
事業所PR		

旭川市生活支援コーディネーターについて

旭川市生活支援コーディネーターは、市民の皆様に活用いただくための情報発信、各地域でのボランティア講座の開催、ボランティア支援の調整を行っています。

- ・このガイドブックの見方がよく分からない…
- ・ボランティア活動についてちょっと聞いてみたい…
- ・これからボランティア活動をしてみたい！

そのような方はぜひ下記までご相談ください！！



編集・発行

旭川市生活支援コーディネーター

〒070-0053

旭川市5条通4丁目 旭川市ときわ市民ホール1階

社会福祉法人 旭川市社会福祉協議会内

電話：23-0742

FAX：23-0746